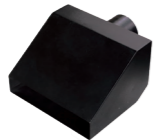


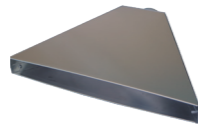
オプション



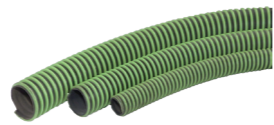
●自動吸引フード (FN-1)



●吸引フード (150mm)



●広口吸引フード (アルミ製 300mm)



●吸引ダクト (呼称φ50、φ38、φ25)



●フレキシブルダクト50 (φ50)



●カフス (吸引ダクトφ50・φ38・φ25用)



●ホースバンド (φ30・φ50・φ60・φ70)



●メガネ型ホースバンド (φ20×φ25)



●Y型2分岐ユニット



●レデューサー φ50-φ25



●マグネットスタンド



●ヒュームゼロ用ロボットシリコンフード(φ50)



●シリコンノズル

※一部、納期のかかるものもありますので、ご注文の際はご照会下さい。

取付け例



半自動用トーチ

- ・手溶接用
- ・ロボット溶接用



半自動用トーチ

- ・手溶接用
- ・ロボット溶接用



半自動用吸引トーチ

- ・手溶接用



広口吸引フード

- ・手溶接用



ロボット用シリコンフード

- ・φ50
- ・シリコン製



ロボット取付け例

ヒュームゼロは連動用の4Pメタルコンセントを装備しているため、ロボットや自動溶接装置との連動が可能です。フィルタ清掃も自動で行えるため、長時間の運転が可能です。

※ヒュームゼロminiは手動による清掃が必要なので、ロボットなどの自動溶接用ではなく、手溶接用としてお使いください。

ヒューム回収装置

ヒュームゼロ・ヒュームゼロmini



動画はこちら



厚生労働省
パンフレット



FUME ZERO mini

FZM-2021



FUME ZERO

FZ-2010



危険

静電気放電、感電防止および火災防止のため、必ずアース(接地)をしてください。



ご使用上の注意

次のものは絶対に吸引しないで下さい。火災、爆発、故障の原因となります。

- オイルが付着しているワークを溶接するときに発生するヒューム
- 着火性の高い溶接ヒューム(レーザ溶接等)
- 水、油、金属アルミ、チタン、マグネシウム、炭じん
- ガソリン、シンナー、ベンジン、灯油、塗料、有機溶剤、エポキシ樹脂
- タバコの吸いがらなど火のついたもの
- その他、爆発のおそれのある粉体



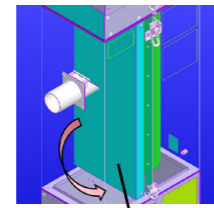
マツモト機械株式会社

本社工場 〒581-0092 大阪府八尾市老原4-153
TEL:072-949-4661 FAX:072-948-1528
https://www.mac-wels.co.jp/

ヒュームゼロ mini FZM-2021

作業環境改善に「ヒュームゼロ」が最適です！

- アーク溶接で発生するヒュームは肺の奥深くまで入り込み沈着します。ヒュームを吸い続けると、肺内では線維増殖が起こり肺が固くなり息苦しくなります。
- じん肺が進行すると咳・息切れなどの症状が出てきます。また肺結核や気管支炎などの病気にかかりやすくなります。



隔壁版



ろ過フィルタ



ヒュームトレイ



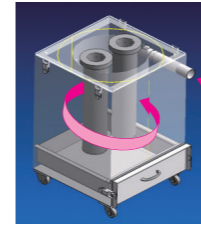
仕様

型式	FZM-2021
ヒュームトレイ容量・収集方法	8リットル・トレイ収集
吸引口	1口 吸引径 50.8mm(外径)
最大吸引圧力	-24kPa
最大処理風量	2.8m ³ /min
フロア	ブラシモーター式
運転音	75~82dB
ろ過フィルタ面積	カートリッジ式ブリーツバグフィルタ (帯電防止、PTFE多孔質膜をラミネート1.0m ² 1本)
フィルタ清掃方法	エアダスターガンによる手動清掃
適用吸引ダクト	φ 50.8mm(内径)
モーター容量	1050W
電源容量	AC1φ 100V 50/60Hz(15A)
電源ケーブル	5m 100V プラグ付
外径寸法(W × D × H)	300 × 300 × 1050mm
本体質量	21.2kg

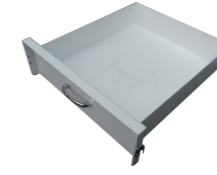
特長

- 省スペース**
設置スペースが「ヒュームゼロ」の1/3程度。
- 軽量**
本体質量約20kgで、取手と2個のキャスターでラクラク移動。
- 簡単操作**
電源スイッチのON/OFFのみ。
- 超微粒子用高性能フィルタを採用**
ろ過フィルタは、帯電防止とPTFE多孔質膜ラミネート処理。
- メンテナンスが簡単**
パチン錠の三分割構造。分解が容易でメンテナンスが簡単。
- 高性能フロアモーター**
最大吸引圧力が-24.0kPaと高静圧。吸引ダクトが長くても、吸引の低下が少ないです。

ヒュームゼロ FZ-2010



遠心分離機構



ヒュームトレイ



ろ過フィルタ



特長

- 遠心分離機構を採用**
旋回流によりスパッタとヒュームを分離し、フィルタ部へのスパッタ侵入を防止します。
- エアショックフィルタ清掃機能**
2個のフィルタに対して圧縮エアで吹き払い清掃を自動的に交互に行ないます。
- 高性能カートリッジ式ツインフィルタ**
フィルタを2個標準装備。
フィルタはPTFE膜と帯電防止処理を施しています。
- 回収ヒュームを簡単処理**
引出し式ヒュームトレイによりヒュームとスパッタが簡単に取り出せ処理できます。
- 吸引圧力表示器を標準装備**
フィルタの目詰まり状況が確認できます。
- ロボットとの連動にも対応**
後部に外部連動用4Pメタルコンセントを装備しているため、ロボットや自動溶接装置との連動も対応可能です。
- クリーニング用エア圧監視機能搭載**
エア圧が不足すると自動的に吸引を停止します。
- 連続運転OK**
ヒューム吸引中でもフィルタ清掃を行なうため連続吸引が可能です。溶接終了後のフィルタ清掃設定も対応が可能です。ロボット溶接や自動溶接に最適です。
- オプション対応により1台で2ヶ所吸引**
二分岐ユニット(オプション)により1台で2ヶ所吸引も可能です。
- 独自のインバータ可変式風量調整機能**
フロア回転を可変。吸引風量を無段階調整できるため、正確な風量コントロールが行なえます。

仕様

型式	FZ-2010
ヒュームトレイ容量・収集方法	16リットル・トレイ収集
吸引口	1口 吸引径 50.8mm(外径)
最大吸引圧力	-20kPa
最大処理風量	180m ³ /h(3.0m ³ /min)
フロア	モーター回転可変式ブラシレスターボ
運転音	69dB以下
ろ過フィルタ面積	カートリッジ式ブリーツバグフィルタ 1.6m ² (0.8m ² ×2本) (帯電防止、PTFE多孔質膜をラミネート)
フィルタ清掃方法	圧縮エアの振動による払い落とし
適用吸引ダクト	φ 50.8mm(内径)
モーター容量	1kW
電源容量	AC3φ 200V 50/60Hz(10A)
電源ケーブル	8m 2PNCT × 2sq × 4芯 M5丸端子付 (4芯の内、1芯は接地線)
外径寸法(W × D × H)	498 × 650 × 1163mm
本体質量	80kg